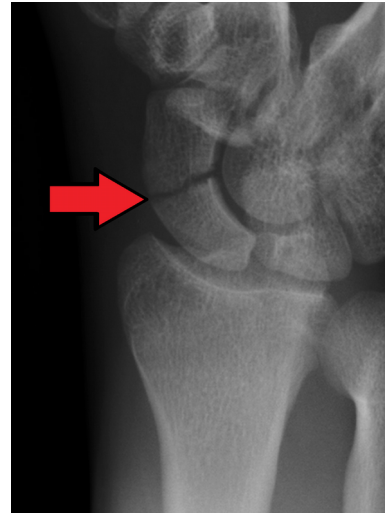




FRACTURE DU SCAPHOÏDE



Opérée ou non opérée : mise en place d'une attelle pendant 3 mois.





La main est utilisée le plus normalement possible en évitant de tirer, pousser ou porter une charge supérieure à 1 Kg

Dès la mise en place d l'attelle le patient peut réaliser des exercices simples :

- Fermeture et ouverture des doigts
- Rotation du poignet (mouvement de marionnettes) coude sur la table, main dirigée vers le plafond.

CONSEILS DE PORT

- A porter jour et nuit
- Le temps prescrit par le médecin
- Eviter de tirer, pousser ou porter avec la main
- Les articulations non immobilisées doivent être utilisées pour éviter l'enraidissement

CONSEILS D'ENTRETIEN

- Eviter tout contact de l'orthèse avec de l'eau pour limiter les phénomènes de macération
 - Vous pouvez protéger le poignet pendant votre toilette avec un protège attelle



- Vous pouvez faire nettoyer votre orthèse à l'eau tiède savonneuse. Pensez à bien l'essuyer avant de la remettre en place.